



## 旭市 中央地域包括支援センター OPEN !



### 目次

|                       |   |
|-----------------------|---|
| 巻頭写真「旭市 中央地域包括支援センター」 | 1 |
| 令和3年度事業計画概要           | 2 |
| 旭市 中央地域包括支援センタースタート!  | 3 |
| 新所長就任挨拶               | 3 |
| 後援会からのご寄附による設備整備      | 4 |
| 寄附者御芳名                | 5 |
| 今年度の新入職員              | 5 |
| 新任者紹介                 | 5 |

|                        |    |
|------------------------|----|
| ロザリオの聖母会女性活躍推進法行動計画    | 6  |
| ロザリオの聖母会次世代育成支援行動計画    | 7  |
| フォトギャラリー               | 7  |
| 「私のオシメン」file 4 (聖マリア園) | 9  |
| 新型コロナウイルス感染防止対策について    | 10 |
| 職員募集のお知らせ              | 10 |
| ボランティア募集のお知らせ          | 10 |

# 令和3年度事業計画概要

業務執行理事 白井正和

国は地域共生社会の実現に向けて制度、分野ごとの「縦割り」「支え手」「受け手」という関係を超えて、地域住民や地域の多様な主体が「我が事」として参画し、人と人、人と資源が世代や分野を超えて「丸ごと」つながることで、住民一人ひとりの暮らしと生きがい、地域とともに創っていく社会を目指しており、それに向かって各地域が動いています。

住民が主体的に参画し、地域の資源を活かす。地域の資源として社会福祉法人が既存の社会福祉事業だけを行うのではなく地域にも目を向けていくことが改めて重要なことと考えます。

経営理念である「光のあたりにくい人々とともに歩む」に基づき、地域の問題として生活全体に着目し、たとえ障害があっても、要介護状態になってもできる限り地域の中でその人らしい暮らしができるような地域基盤を作る一端を担っていくことが求められ、ま

た法人が有する資源（施設・人材）を活用していく対応も必要です。

令和3年度は介護・障害報酬改定があり、「重度化、高齢化を踏まえた暮らし」「地域包括ケアシステム」「自立支援、重度化防止」「介護人材確保」「質の高い相談支援」「医療的ケア児・障害児支援」「感染症・災害対策」「サービスの持続可能性の確保と適切なサービス」を柱とした考え方になっています。社会福祉法人の役割が益々大きくなり運営する事業所に関するだけでなく広義な社会福祉に目を向けていく必要もあります。

新型コロナウイルスによる影響が続いており、緊張した対応が継続し今後も予断を許さない状況です。またその対応についても全職員の日々の努力により支えられています。利用される方々を支える職員のフォローと法人が一体的に対応していくことが重要です。

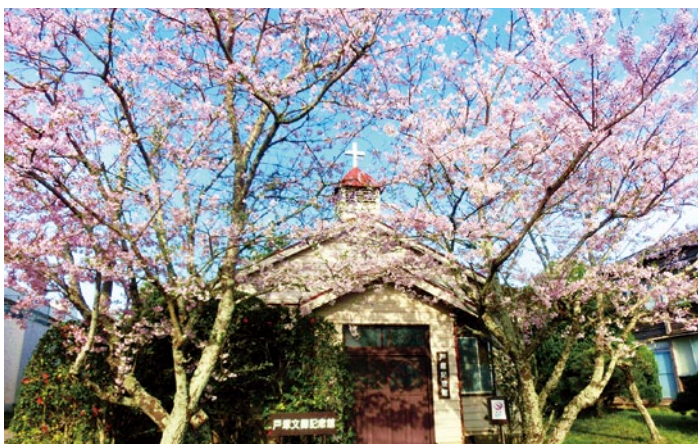
我々の本務である利用者サービスに関しては、利用者個人の権利尊重と擁護、意思決定支援、質の高い適時のサービス提供、施設・設備の改善や整備を、職員に関しては働き方改革を踏まえ職員個々がやりがいを持てるように職場環境の改善と、これ等を下支えするガバナンス、コンプライアンスや内部統制の向上を継続した目標とします。

令和3年度は高齢分野の新規事業が加わり、23事業を運営していきます。

また本年度の重点目標として

- ①法人の中長期的なビジョン策定および全体の課題を解決する協議の場における具体的な検討を行う。
- ②経営資源を有効に活用するため施設・事業所の再編成の検討及び着手

- ③脆弱な財務基盤や不安定な収支水準の施設・事業所の強化・健全化のための検討と対応
- ④働き方改革としての労働環境整備
- ⑤人材の採用・教育・定着を図るとともに次世代を育む環境整備を行う。
- ⑥感染症、災害対策の推進として、危機管理の強化に取り組む。



に取り組んでいきたいと思えます。



## 旭市 中央地域包括支援センター スタート！

旭市 中央地域包括支援センター センター長 井上創

高齢者が、住み慣れた地域で安心して生活できることを支える。このために生まれた地域の総合相談窓口が「地域包括支援センター」です。平成18年4月に創設されたこの制度はすでに15年目を迎えました。令和3年4月1日から、旭市においては、新たに中央地域に地域包括支援センターが設置されました。この度、本会は

この大事なセンター業務を旭市より受託いたしました。  
**高齢者の生活を丸ごと支援する**

「包括的」とは、介護、医療、福祉、生活支援などを丸ごと支援していくことであります。つまり、「地域包括支援センター」は、「高齢者の地域生活を丸ごと支援する仕組み」であり、地域づくりのシステムの核となります。健康長寿を目標としながら、いつまでも元気に、自分らしく生活できること、そして医療や介護が必要になったとしても変わらず、安心した生活が続けられること。私たちは、そのための支援を目指したいと思います。

### 地域共生社会の実現のために

地域共生社会の実現とは、老若男女、障がいのある人もない人も、地域住民すべての方々が共に助け合い生きる社会づくりを目指そうとする活動です。

地域包括支援センターは、高齢者一人ひとりの生活を支えると同時に、その延長線にある地域づくりをすすめるための機能と目的があります。高齢者支援を基軸としながらも、すべての世代が共生し、住民にとって地域が自慢できる地域づくりに尽力したいと考えています。皆さま、是非、ご活用ください。



## 新所長就任挨拶

旭市 中央地域包括支援センター センター長 井上創

この度、旭市中央地域包括支援センターの管理者を拝命いたしました。旭市は、高齢化率が30%を越え、世帯状況も変化し、独居高齢者や高齢者世帯の増加が顕著となっております。これらは単に医療・介護の充実だけでは支援が難しい住民が増えていることを示唆しています。そして、社会の変化と共に、人々の価値意識も多様化しています。人生100年時代を迎えた現在、今回のセンター業務、そして地域包括ケアシステムの構築は重要性を増しています。その一翼を担う我々も一丸となり、これに協力し、誰もが安心して住みやすい街づくり、地域づくりに取り組みたいと考えています。

地域づくりとは、すなわち「人づくり」です。地域住民とともに我々もまた成長し、住民にとって地域が自慢できる地域づくりに尽力したいと考えています。変わらぬご支援とご協力をどうぞ、よろしくお願いいたします。

## 新所長就任挨拶

香取就業センター 所長 岡澤和則

この度、香取就業センター所長の職を拝命いたしました岡澤と申します。平成23年4月当会に入職し、東総就業センターと香取就業センターで障害のある方の就労支援に取り組み、早10年が経過いたしました。振り返ると、支援業務の他、ロザリオ福祉まつりの司会、合同研修発表会での発表、長嶋茂雄旗争奪野球大会の運営、野球部での活動など様々な経験をさせていただき、非常に内容の濃い10年であったと感じています。

香取就業センターは令和3年度で開所11年目を迎えます。私も当会11年目となり、その多くの時間を香取就業センターとともに歩んで参りました。今後もご相談者の「働きたい」という想いを大切に丁寧な就労支援を心掛けていきたいと思っております。微力ではございますが、皆様の想いに少しでも応えられるよう精一杯努めて参ります。ご指導ご鞭撻のほどよろしくお願い申し上げます。

# 後援会からの「ご寄附による設備整備

佐原聖家族園 園長 飯島広司

40℃に迫る猛暑の夏、零下に迫る厳寒の冬。年々気候の変化を肌で感じておりますが、特にここ数年は、空調設備の重要性を一層強く感じるようになっております。

佐原聖家族園では、多くの設備の老朽化が進み、中でも大型エアコンの故障対応は大きな課題となっておりまして。順次入替工事を行ってまいりましたが、故障に関しては、型が古く部品交換が困難な状況が生じてしまいました。そのような折、2020年度後援会からのご寄附により、利用者生活棟（りんご小舎）エアコンを整備させていただきました。

この整備により、全ての大型エアコンの入替工事が終了し、利用者職員共に大きな安心を得ることができました。新型コロナウイルスの影響により工期が遅れてしまいましたが、無事完了したことをご報告いたします。

また、通所利用者の活動拠点に用途を変え、日々多くの方にご利用いただいている旧作業棟のトイレ

レもご寄附により改修工事を実施させていただきました。平成13年の開設当初は主流であったタイル張りのトイレは、温かみのある快

適なトイレに一新することができました。  
より良い生活を送るための環境づくりに、多大なるご支援を頂きましたことに心より感謝申し上げます。また、様々な形で施設を支えていただいていることに、改めて心強さを感じております。

私どもは、施設を利用する皆様に健やかな毎日を過ごしていただけるよう日々の支援に努めてまいります。今後とも変わらぬご支援を賜りますよう、よろしくお願ひ申し上げます。

## りんごの家小舎 エアコン交換工事



工事前

ダイルーム



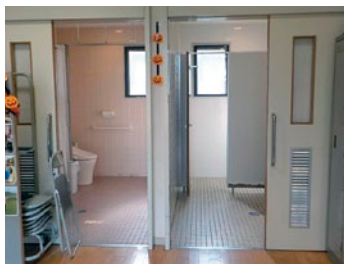
居室



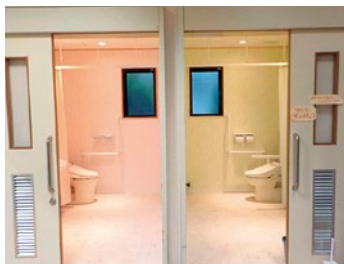
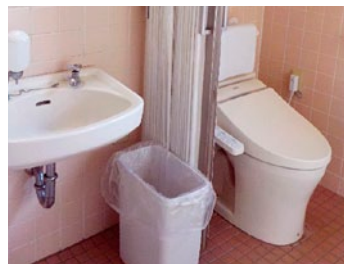
工事後



## 第1作業棟（ひまわり通所部）トイレ改修工事



工事前



工事後





# 寄附者御芳名

令和3年  
1月1日  
～  
3月31日

- 中曽根 保子 様
- 黒崎 知子 様
- 江波戸 隆夫 様
- 聖心女子学院
- 中等科 もゆる会 様
- ウエスレアン・ホーリネス教団
- 旭キリスト教会 林部太郎 様
- 学校法人 愛心学園
- 白百合幼稚園 様
- 伊藤 武衛 様
- 田辺 弘子 様
- 高田 江里 様
- 小川 恵子 様
- ㈱現代興業 様
- ヒゲタ醤油(株) 様
- 旭市役所 社会福祉課
- 障害福祉班 様
- 鈴木 牧子 様
- 聖心会ソフィア修道院 様
- 東日本電信電話(株) 様
- 札幌修道院 聖心会 様
- 林 二郎 様
- 旭地区遊技場組合長 小川健二 様



## みんなの家



支援員

**保泉有哉**

4月からみんなの家で働かせていただくことになりました。保泉有哉です。皆さまの力になれるよう、たくさんのお話を聞いていきたいと思っておりますので、これからよろしくお願いいたします。

## 聖マリア園



支援員

**鎌倉初姫**

初めての畑と書いて『はづき』と読めます。気づかれた方もいるかと思いますが8月生まれの長女です。でも長女にしてはほんのりと抜けたところがある性格なのと人の名前を覚えるのが苦手のためか、お話を聞くこともたたくと嬉しいです。よろしくお願いします。

## 聖母療育園



支援員

**大貫一馬**

4月から聖母療育園で働くことになりました。職員の方・利用者の方にいる教わりながら笑顔で頑張っていきたいと思っております。



調理員

**菅谷香織**

慣れないことばかりだと思っております。1から全て学ぶつもりで頑張りたいと思っております。

# 今年度の新入職員



## 法人本部



事務員

**奥野叶人**

法人本部に所属することになりました。早く馴染めるよう頑張ります。

## 佐原聖家族園



支援員

**高田昂**

高齢者施設での経験を活かして、早くみなさんの役に立てるように一生懸命がんばります。施設周辺の散策が楽しみです。至らぬ点が多々あるかと思いますが、よろしくお願いいたします。

## ナザレの家あさひ



支援員

**伊藤葉里**

4月からナザレの家あさひで働くことになりました。初めてで分からないことが多々ありますが、一生懸命頑張りたいと思っております。よろしくお願いいたします。

## 東総就業センター



生活支援ワーカー

**小田千春**

これまでは企業支援員として、たくさんのお話を聞いてきました。今後は生活支援ワーカーとして、持ち前のガッツときめ細やかな気付きを活かして活躍されることを期待しています！

## 聖ヨセフどの家



支援員

**岡田貴代**

放課後等デイサービスの仕事人。細かい部分によく気が付くしつかり者のお姉さんです。今までの経験を生かしてより一層の活躍に期待しています。

## ロザリオ高齢者支援センター



介護支援専門員

**宮内かすみ**

4月より、常勤職員で異動になりました。これまでの経験を、高齢分野でも発揮してください。ただ今、慣れないパソコンに悪戦苦闘中です。

## 聖家族園



支援員

**宮内美奈**

いつも変わらず優しい笑顔で利用者の方々と関わってくれています。仕事もとても丁寧で、頼りにさせてもらっています。様々なことに挑戦しよう。一緒に頑張っていきたいと思います。

## 聖母療育園



支援員

**矢口奈美江**

2月から支援員として勤務させていただきます。以前看護助手として働いていたスキルをいかして活躍して行くことと思います。

# 新任者紹介



ロザリオの聖母会次世代育成支援行動計画

全ての職員が働きやすい環境を整備することによって、その能力を十分に発揮できるようにするとともに、子育て中の職員が、仕事と子育ての両立を図ることができるよう、次のように行動計画を策定する。

1 計画期間 2021年4月1日から2024年3月31日の3年間  
第6期(2021、2022、2023年度)

2 内容

目標1 【有給休暇の取得率】

- ①年次有給休暇の取得率を60%以上を維持する。
- ②取得日数の少ない部署の把握及び取得できない原因を検討する。
- ③取得日数の少ない部署の職場管理者に対して指導、並びに取得できない状況を改善し、取得しやすい環境に整える。

目標2 【妊産婦に対する処遇配慮】

- ①妊産婦に対して、妊娠判明時から産後1年間は夜勤の免除をする。
- ②妊娠判明時から産後1年間は就業規則上の休日労働・時間外労働をさせない。
- ③上記2項については、本人の希望する場合のみとする。

目標3 【子育て中の職員に対する処遇配慮】

- ①未就学児の育児を理由に常勤からパートタイマーへ勤務体系の変更を希望する職員に対して、いつでも常勤に戻れるという条件での変更を認める。

目標4 【子の看護休暇制度を上回る処遇改善】

- ①子の看護休暇を取得しやすくするため、年5日の無給休暇の内3日を特別有給休暇扱いとする。

3 対策

- ・法人の月報(職員向け広報紙)や法人内LANを活用して周知・啓発を実施します。また取得結果を職員に公開します。
- ・管理者は、有給休暇の取得状況を把握し、取得しやすい環境づくりに努めます。管理者に対する研修を行います。
- ・管理者は、処遇配慮の対象となる職員の把握に努め、この行動計画についての説明と希望の有無を話し合い、希望に添う業務上の配慮を実施します。

# Photo Gallery

★聖マリア園★



お正月と言えば「書き初め」でしょ!



カラオケ大好き!!



壁画制作。  
きれいな梅が咲いたよ。



寒い季節の足湯は最高~!



★佐原聖家族園★



ポテトおいしー♪



みんなでお外で昼食♪



鬼だー！！

★ローザ★



お雛様



ローザの中庭散策



芝生の庭で釣りゲーム

★ナザレの家かとり★



みんなで鬼退治！！

★聖ヨセフつどいの家★



LET'S COOKING!!



3月3日 ひなまつり



揺れるの大好き♪



防災訓練



ヨセフの夫エさん



私のオシメン file 4



荒井 貴雪

【出身地】千葉県香取市

【役職】支援員

【職歴】2018年 聖マリア園入職



福祉を目指すきっかけは？

**1** 両親共に福祉業界で働いていました。子供の頃に親の職場に遊びに行ったことがあり、そこで職員さんが楽しそうに働く姿を見て、福祉という仕事に興味を持っていました。その後、母親の介護をしたこともきっかけに福祉を志そうと決めました。



仕事のやりがいや魅力、喜びを感じる場面は？

**2** 利用者との関わりを通して笑顔が見られた瞬間に楽しんでもらえていることを実感し、そのようなときに聖マリア園で働いていて良かったなと感じます。



今仕事に取り組んでいることは？

**3** 入職してから今まで、聖マリア園支援員のブログ作成を担当しています！毎月1～2回更新しています。最初はどのように書けば良いか分からず、色々なブログを見て参考にしました。今ではブログ作成にも慣れ、始めの頃に比べると心なしか文章も柔らかくなりました。これからもブログが面白くなるよう努力を重ねていきます。聖マリア園のホームページから読むことができますので、その違いをぜひ確認して見て下さい！



## 《職員募集のお知らせ》

ロザリオの聖母会では、「光のあたりにくい人々とともに歩む」という経営理念の下、多様な福祉サービスを総合的に提供できるよう、複合施設を経営するとともに、地域生活支援のため訪問、相談サービス事業等も実施し、利用者の豊かな地域生活を支援するよう努めています。職員の福利厚生、研修、育児介護休業制度等働きやすい環境づくりにも取り組んでいます。

### □2022年4月新卒職員募集

| 職種  | 採用数 | 事業所     | 資格                 |
|-----|-----|---------|--------------------|
| 支援員 | 10名 | 障害者支援施設 | 高等学校卒業以上<br>普通運転免許 |

□既卒3年以内の正職員も上記と同条件で随時募集中！

□障害児者医療に携わる看護師も随時募集中！

◆応募 随時面接を行っていますので、本部事務課までご連絡ください。

0479-60-0600 (担当/採用係)

## 新型コロナウイルス 感染防止対策について

新型コロナウイルス感染症のクラスター対策として、千葉県からの要請を受け本会内の聖マリア園・聖家族園・佐原聖家族園において、全職員がPCR検査を受けました。全員陰性の結果を受け、胸を撫でおろしております。クラスター対策としてのPCR検査実施は、継続的に行うことが肝要であり、4月以降も継続して実施して参ります。

また、法人内横断的な仕組みである「総合安全対策委員会」の組織、ならびに活動を強化する予定です。この取り組みは、遡ること12年前の新型インフルエンザの発生に端を発しています。このとき作成したBCPマニュアル(事業継続マニュアル)をベースに、地震や台風などの自然災害への対策を含めて、新たなBCPマニュアルの検討に入りました。

不確実な要素が多い時代において、先を見通すことは難しい。しかし、備えあれば憂いなし、今考えられる課題を法人一丸となって検討し、ご利用者はもとより、本会で働く職員、そして地域の皆さんとともに、安心安全の仕組みを検討して参りたいと思います。

### ボランティア募集のお知らせ

ロザリオの聖母会では、施設や利用者のために常時ボランティアのご協力をお願いしています。

お願いのできる方は是非、ご連絡ください。ご協力をお願いします。

問い合わせ  
TEL 0479(60)0600  
(担当 仲條)

### 職員募集のお知らせ

精神科、障害児者医療に携わる看護師を募集しています。

◆随時面接を行っていますので、本部事務課までご連絡ください。

TEL 0479(60)0600  
(担当 採用係)

本誌のバックナンバーを  
ロザリオウェブサイトを  
(<http://www.rosario.jp>)  
に掲載しています。

医療保護施設

海上療養所  
訪問看護ステーション  
ソフレイ

就労継続支援B型事業所  
ワークセンター

医療型障害児入所施設・療養介護事業所  
聖母療育園

生活介護・児童発達支援・放課後等デイサービス(重心)  
聖母通園センター

児童発達支援事業・放課後等デイサービス・相談支援事業  
ロザリオ発達支援センター

児童発達支援センター  
旭市子ども発達支援センター

障害者支援施設  
聖マリア園

障害者支援施設  
聖家族園

障がい者の就労促進事業所  
みんなの家

生活介護事業所  
聖家族作業所

共同生活援助事業所  
ナザレの家あさひ

地域包括支援センター  
旭市 中央地域包括支援センター

高齢者支援事業  
ロザリオ高齢者支援センター

通所介護・介護予防通所事業所  
ロザリオ訪問介護事業所

障害者支援施設  
デイサービスセンター・ロザリオ

生活介護・放課後等デイサービス  
佐原聖家族園

共同生活援助事業所  
聖ヨセフつどいの家

地域生活支援センター  
ナザレの家かとり

友の家  
中核地域生活支援センター

香取市相談支援事業  
海匠ネットワーク  
香取障害者支援センター  
障害者就業・生活支援センター  
香取就業センター



このロゴマークは、師イエズス修道女会 北爪悦子修道女 により作成されました。